



**Acquérir les compétences clés indispensables au monde professionnel**  
**Préparer l'accès à l'emploi, son entrée en formation**



**Pour les personnes en recherche d'emploi,**  
**les salariés en emploi précaire**



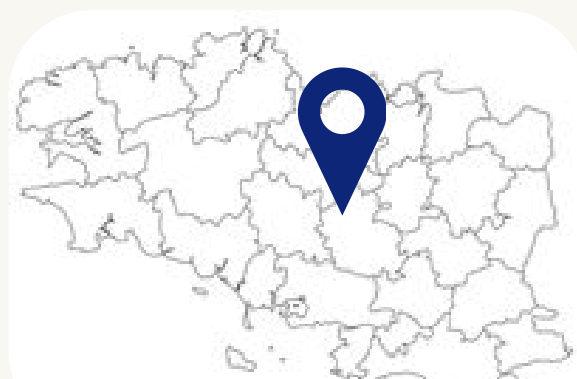
**Formations accessibles toute l'année**  
**Calendrier individualisé, formation à temps partiel**  
**Un calendrier d'ateliers hebdomadaire est proposé sur**  
**chaque site de formation**



**Un accompagnement pédagogique personnalisé**  
**Des liens permanents avec le projet professionnel**

### **Vos contacts sur les territoires du Centre Bretagne**

- **PLOERMEL - AMISEP** : 07 86 20 23 05 - [ccles.ploermel@amisep.fr](mailto:ccles.ploermel@amisep.fr)
- **LOUDEAC - ADALEA** - 02 96 28 04 35 - [prepa.cles@adalea.fr](mailto:prepa.cles@adalea.fr)
- **PONTIVY - ADALEA** - 02 97 39 67 74 - [prepa.cles@adalea.fr](mailto:prepa.cles@adalea.fr)
- **CARHAIX - DON BOSCO** - 06 31 66 64 60 - [prepacles@donbosco.asso.fr](mailto:prepacles@donbosco.asso.fr)



## 2 Parcours possibles



### Je revois l'essentiel

Un parcours pour revoir les bases de lecture, écriture, calcul et numérique

#### Public :

Personnes scolarisées en langue française, relevant d'une situation d'illettrisme

#### Des ateliers thématiques :

- Je suis à l'aise dans mes démarches quotidiennes
- Je me prépare pour ma recherche d'emploi / de formation
- Je suis autonome dans mes déplacements
- Je suis à l'aide dans mes démarches en ligne

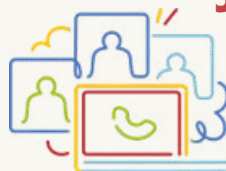
#### Durée :

- 400 heures de formation maximum

#### Objectifs :

- Identifier ses compétences et les valoriser
- Développer ses compétences numériques
- Découvrir et mobiliser les ressources du territoire
- Reprendre confiance en soi
- Développer des compétences transverses et comportementales

- Le projet professionnel de la personne est au centre de son parcours de formation PREPA Clés
- Les situations d'apprentissages sont basées sur des situations de la vie quotidienne et du monde professionnel
- Possibilité de certifications et délivrance de badges numériques



### Je progresse en français

Un parcours pour mieux communiquer en français, qui n'est pas ma langue maternelle

#### Public :

Personnes ne maîtrisant pas la langue française

#### Des ateliers thématiques :

- Je m'informe sur les métiers et les formations en France
- Je me prépare pour ma recherche d'emploi
- Je suis autonome dans mes déplacements
- Je prépare ma prise de poste, mon entrée en formation
- Je communique en français

#### Durée :

- 200 heures de formation maximum

#### Modalités pédagogiques :

- des ateliers collectifs en centre de formation
- Des ateliers hors les murs : Visites, Interventions
- Mis en place de projets collectifs
- Accompagnement individuel
- Stages en entreprises possibles (70h max)

#### Entrée sur le dispositif

- Entrée possible à tout moment de l'année
- après entretien individuel de recrutement
- après vérification de votre éligibilité

#### Contactez-nous !